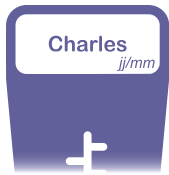


# Manipulation du lait maternel



Identifier les contenants de lait pour prévenir les erreurs d'administration

Avec la date de l'expression et, le cas échéant, celles de congélation et décongélation



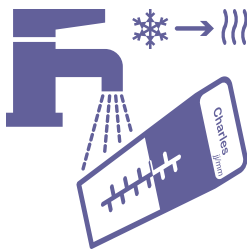
Conserver le lait maternel au réfrigérateur

Le lait congelé prendra de 10 à 12 h pour décongeler



Se laver les mains avant de manipuler le lait

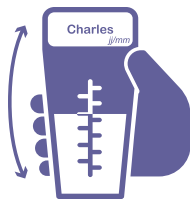
Le port de gants est inutile



Pour décongeler le lait :

- Commencer par laisser couler l'eau froide sur le contenant
- Ajouter ensuite de l'eau chaude jusqu'à ce que le lait soit tiède

Le lait maternel liquide se réchauffe comme les autres laits



Agiter doucement avant de servir

Il est normal que le gras se sépare puisque le lait maternel n'est pas homogénéisé



Vérifier la température avant de servir

De la même façon que pour les autres laits



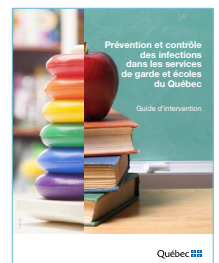
Photo : Cécile Fortin

Service de garde



Ne pas administrer le lait maternel réchauffé s'il est resté plus de deux heures à la température ambiante

Pour toutes questions sur la conservation du lait maternel, se référer au *Guide de prévention et contrôle des infections dans les services de garde et écoles du Québec*  
[publications.msss.gouv.qc.ca/msss/document-000374](http://publications.msss.gouv.qc.ca/msss/document-000374)



Avec la participation du gouvernement du Canada

